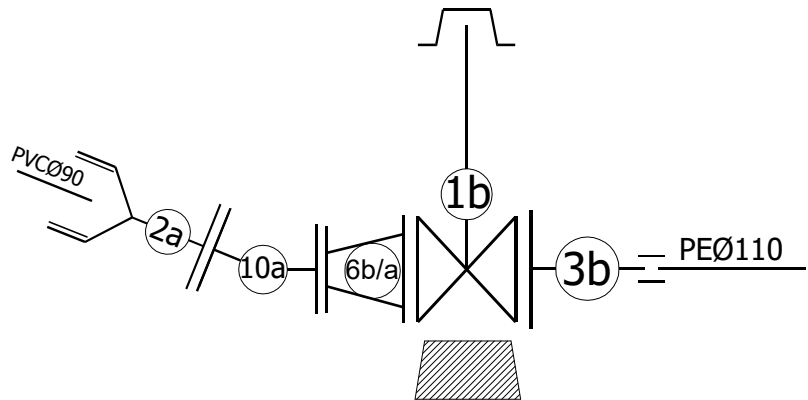
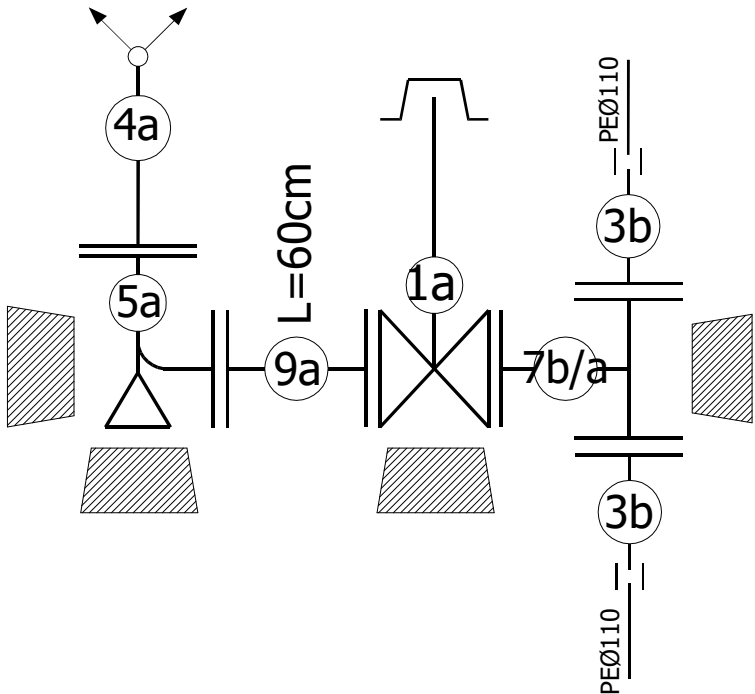


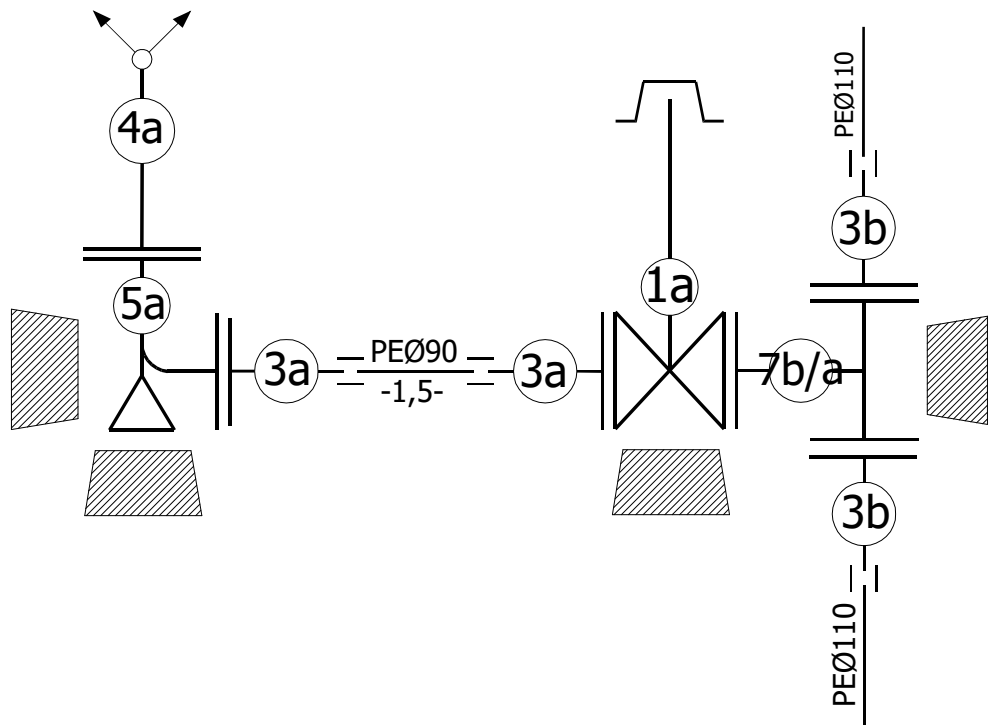
W1



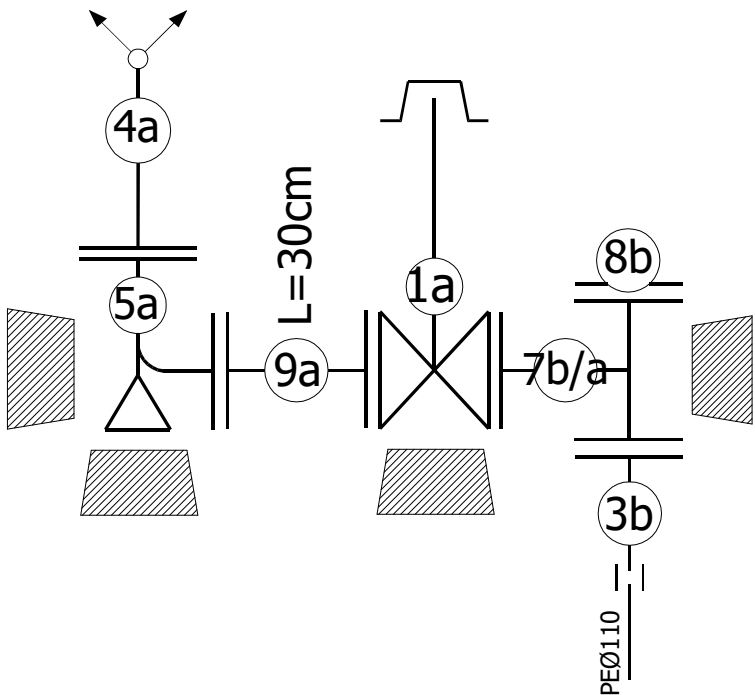
Hpn1



Hpn2

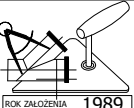


Hpn3



- ① Zasuwa kołnierzowa krótka miękkouszczelniana z obudową i skrzynką uliczną
- ② Łącznik rurowy do rur PVC
- ③ Tuleja kołnierzowa PE/stal
- ④ Hydrant nadziemny
- ⑤ Kolano żeliwne kołnierzowe ze stopką
- ⑥ Redukcja żeliwna dwukołnierzowa
- ⑦ Trójnik żeliwny kołnierzowy
- ⑧ Zaślepka kołnierzowa
- ⑨ Króciec żeliwny dwukołnierzowy L=30 cm
- ⑩ Łuk dwukołnierzowy 22°
- ⑪ Opaska do nawiercania z odejściem kołnierzowym
- == Mufa elektrooporowa
- / — Mufa redukcyjna elektrooporowa
- ⌒ Kolano elektrooporowe
- || — Trójnik redukcyjny elektrooporowy

Dla żeliwa			Dla PVC/PE		
a'	-	Ø50	a'	-	Ø63
a	-	Ø80	a	-	Ø90
b	-	Ø100	b	-	Ø110
c	-	Ø150	c	-	Ø160
d	-	Ø200	d	-	Ø225
e	-	Ø250	e	-	Ø280
f	-	Ø300	f	-	Ø315

Nazwa:	Budowa sieci wodociągowej			Tytuł rysunku: SCHEMAT WĘZŁÓW WODOCIĄGOWYCH						
Adres, dz. nr ewid.:	Brójce ul. Strażacka, dz. nr ewid. 200, 204									
Inwestor:	Gmina Trzciel ul. Poznańska 22, 66-320 Trzciel									
<div><div>ZAKŁAD USŁUG PROJEKTOWYCH I INWESTYCYJNYCH Maria i Waldemar Pięta</div></div> <div>ul.Targowa 2, 64-300 Nowy Tomyśl tel.(061) 44 22 727 / email: pienta@post.pl</div>				Stanowisko	Imię i nazwisko		Nr uprawnień	Data	Podpis	
				Projektant:	mgr inż. Waldemar Pięta		WKP/0364/PWOS/09	11.24r.		
				Kreślił:	mgr inż. Marcin Jarnut			11.24r.		
				Branża		Rok	Skala		Nr rys.	
				sanitarna		2024				3